

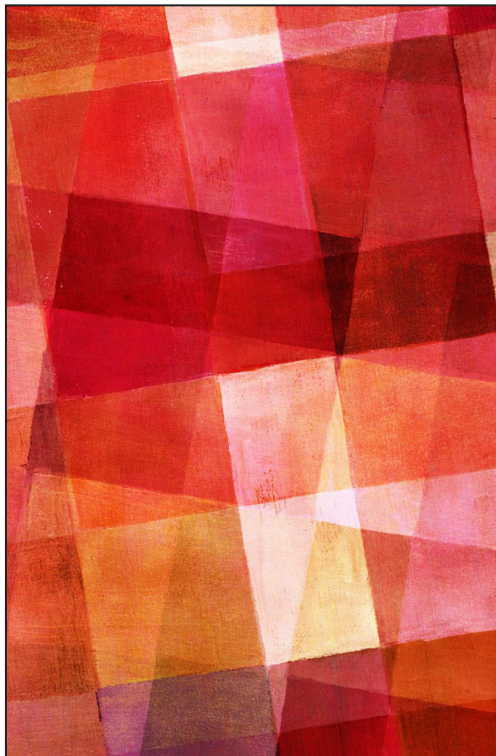
國民旅遊行程規劃

中華民國旅行商業同業公會全國聯合會

國內旅遊委員會召集人 陳松桂

前言

- ▶ 國民旅遊係指一個國家國民在國內的旅遊活動，旅行業指經辦的業務即是旅客辦理在國內旅遊之食、宿、交通及觀光活動事宜，並提供完整妥善之安排。
- ▶ 為了迎合市場和消費者的需求，業者紛紛改變經營的型態，投注更多的資金及人力以提昇水準，爭取客源，旅遊的需求及顧客來源也更加多樣化，如參加旅遊團體、小車遊(Mini Tour)、自行駕車出遊、個人、家族旅遊、公司行號、公家機關參訪或國民旅遊卡出遊、廠商的獎勵旅遊(Incentive Tour)、學校的戶外教學、畢業旅行等多元化的旅遊型態，上述的舉例充分顯示國民旅遊的市場是多麼的有潛力。
- ▶ 一個做國民旅遊設計規劃，應考慮旅客需求之外，從業人員對本業的基本專業是相當重要，除了了解風景區的特色與地理位置之外，其他必須考量的很多如下：
- ▶ 季節性、搭乘交通工具、旅遊順暢、時間安排、風景帶、天然災害、食宿條件、當季名產時令水果…如此，才能在萬全的準備之下與現在科技結合，把最美好的規劃完成，在前置作業上已經先排除了一些問題。

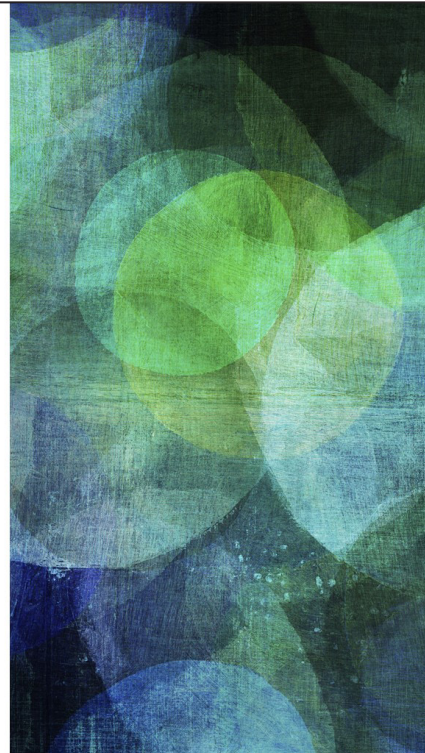


- ▶ 然而領團人員也必須了解，行程設計的內容，才能將原創的構思指由領團人員專業的素養，熱誠服務，帶領旅客進入一個旅遊天地的情境，並預知可能所發生之狀況，加以提防，防範未然，如此才是一個優良的領團人員。



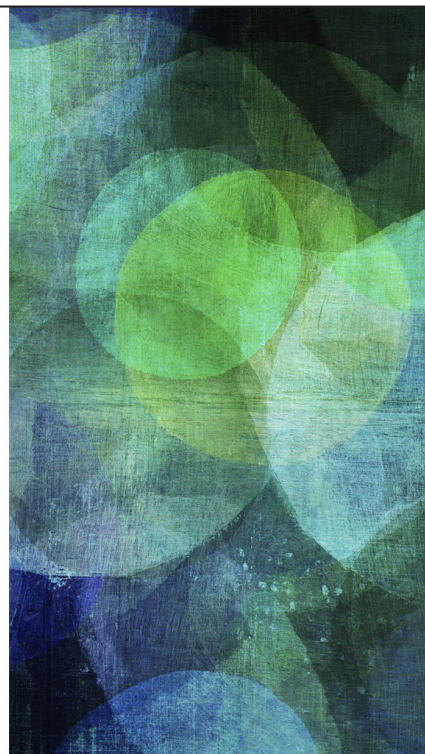
1.時間上的考量：

- ▶ 時間有限我們又不能超時違反設計原則，所以替代性的交通工具可以在許可的範圍內解決，一樣可以達到舒適休閒的效果。另外一個考量因素是路況不安定的問題，台灣有很多高海拔的公路，如：北橫公路，南橫公路，中橫公路，新中橫公路，梅山公路等，每遇大雨過後都會影響路況，所以在雨季及颱風季來臨的時候，路況得確是一個令人擔心的因素，**應在當下選擇最安全的載具或是更該路線及行程，將風險降到最低才是最明智的抉擇。**
-



2.氣候考量

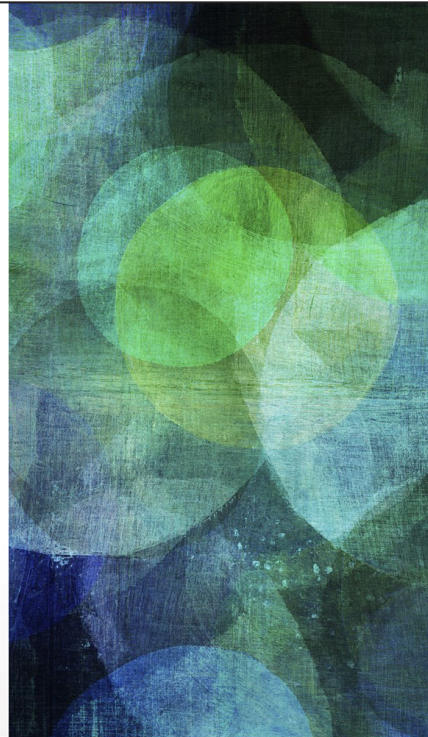
- 梅雨季節
 - 霧季
 - 颱風季節
 - 東北季風
-



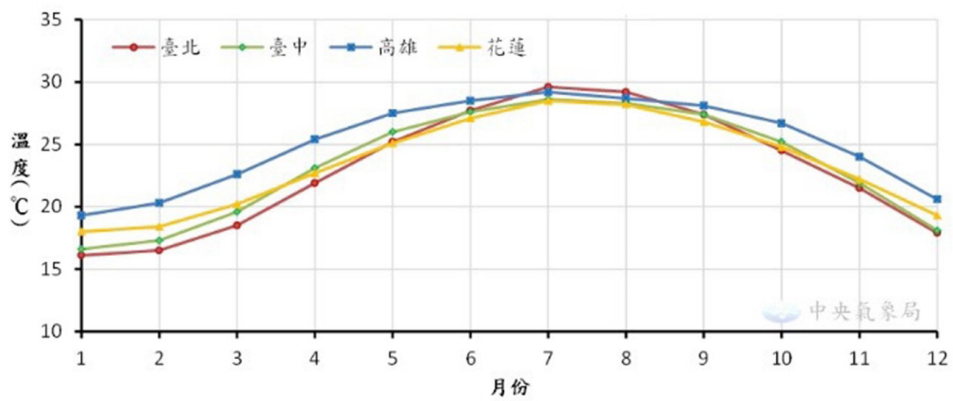
3.交通考量

- > 路況穩定性
- > 旅程時間長短選擇不同交通工具
- > 風景區的遠近與地勢來決定交通工具

- A. 觀光列車
- B. 阿里山登山鐵道 (祝山觀日出小火車)
- C. 蹦蹦車
- D. 台車
- E. 輕便車
- F. 遊園車
- G. 機車
- H. 汽車
- I. 三輪車
- J. 腳踏車
- K. 彩繪觀光巴士
- L. 特定區的小巴士
- M. 纜車
- N. 遊艇
- O. 泛舟
- P. 通船
- Q. 輪機
- R. 飛機
- S. 高鐵路



逐月溫度氣候平均值之變化圖



台灣花季 春季整理

一月：梅花、油菜花、鬱金香
梅花 | 台中 武陵農場 | 花期：12月中~1月中
梅花 | 南投 張家堡森林梅園 | 花期：12月底~1月中
鬱金香 | 桃園 桃源仙谷 | 花期：1月初~3月初
鬱金香 | 台中 中社觀光花市 | 花期：1月~3月
鬱金香 | 南投 杉林溪森林生態渡假園區 | 郁金香花季：1月~2月

二月：鬱金香、櫻花、杏花
全台10大賞櫻景點懶人包
櫻花 | 南投 九族文化村 | 九族櫻花祭：2月~3月
櫻花 | 台中 武陵農場 | 武陵農場櫻花季：2月

三月：櫻花、黃花風鈴木
櫻花 | 新北市 烏來 | 烏來櫻花季：2月~3月
櫻花 | 嘉義 阿里山國家風景區 | 阿里山櫻花季：3月~4月

台灣花季 夏季整理

四月：海芋、木棉花、紫藤花、桐花
海芋 | 台北市 陽明山竹子湖 | 竹子湖海芋季：3月底~4月
油桐花 | 新北市 土城承天禪寺 | 花期：4月底~5月底
油桐花 | 桃園 大溪花海農場 | 花期：4月底~5月底
油桐花 | 苗栗 桐花樂活主題公園 (貓狸影城桐花樂園)
花期：4月底~5月底

五月：油桐花、百合花、繡球花、阿勃勒
繡球花 | 台北市 陽明山大梯田花卉生態農園 | 花期：5月初~7月中
繡球花 | 台北市 大賞園繡球花田 | 花期：5月初~7月中
繡球花 | 新竹 雪霸休閒農場 | 花期：5月中~7月中

六月：阿勃勒、繡球花、蓮花
蓮花 | 台南 白河蓮花季 | 台南白河蓮花季：6~8月
蓮花 | 桃園市 觀音區 | 桃園觀音蓮花季：6~8月

台灣花季 秋季整理

七月：蓮花、向日葵

向日葵 | 桃園 向陽農場 | 花期：6月~9月

八月：金針花

金針花 | 花蓮 六十石山 | 六十石山金針花季：8月初~9月底

金針花 | 台東 太麻里鄉 | 太麻里金針花季：每年8~9月

九月：金針花、韭菜花、向日葵

向日葵 | 台北 彩虹河濱公園 | 花期：9月中~10月底

韭菜花 | 桃園 大溪區 | 花期：9月~10月中

台灣花季 冬季整理

十月：韭菜花、菊花、芒花

芒花 | 台北 陽明山擎天崗 | 陽明山擎天崗芒花季：10月

十一月：菊花、楓、芒花

芒花 | 新北市 貢寮區草嶺古道 | 草嶺古道芒花季：11月

菊花 | 台北市 士林官邸 | 士林官邸菊展：11-12月

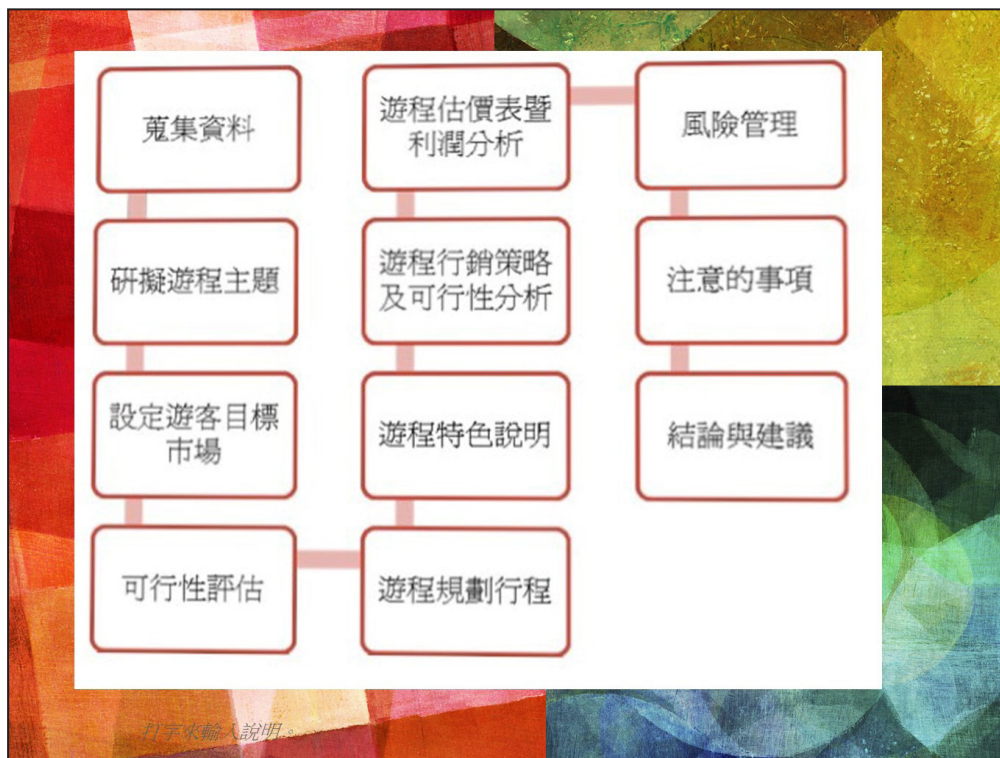
楓葉 | 台中 武陵農場 | 花期：11月底~12月初

十二月：楓、落羽松

落羽松 | 花蓮 理想大地渡假飯店 | 花期：12月中~2月中

落羽松 | 宜蘭 蜆埤湖 | 花期：12月中~1月初

落羽松 | 新竹 大樂之野景觀餐廳 | 花期：12月中



選擇題及國民旅遊行程規劃Q&A

一、國民旅遊行程規劃Q&A

